

ピンホール個別処理施工手順

■施工方法

1 ピンホール施工前

リペレジをボウルでやや硬めに練り上げます。



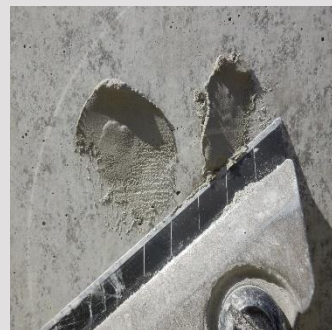
2 補修材充填

ピンホールにリペレジを塗り込み、盛り付けたまま乾燥させます。



3 スクレーパー処理

リペレジが半乾きになるのを確認し、スクレーパーで余分な材料を削り落とします。



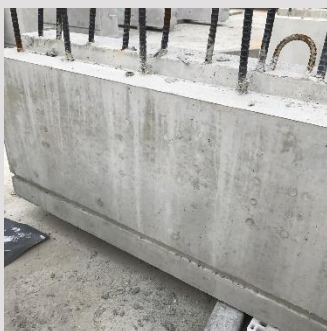
4 表面処理

完全に乾燥後、ペーパーで軽く擦り周囲と合わせます。



5 完成

完成です。



準備する物

- 練り用金コテ
- ボウル
- スクレーパー
- 耐水ペーパー#600
- 小バケツ
- 刷毛
- ガストーチ

準備する材料

- リペレジ
- 水

■ 施工の注意点

- リペレジシリーズはプレミックスタイプの補修材です。水だけで練って下さい。強度を増すために接着剤等を混入した場合、硬化時間・色が設定と異なる場合がありますのでご注意下さい。
- 水で練り混ぜた物は残さず全部使用して下さい。**硬化が始まってからの再加水・練り返しはしないで下さい。**クラック・接着不良の原因となります。
- セメント系ですので、風化・吸湿性があります。保存には充分注意しなるべく早めにご使用下さい。（5kg内袋は、保存性を良くするためヒートシールしてあります。さらに、輪ゴムが袋に入っていますので、使い残した物の封にご利用下さい。）
- 補修の際は下地の余分な凹凸は予めハンマー・チス・スクレーパー等で取り除き、掃除をして下さい。離型剤が表面に残っている場合は特に剥がれ易くなります。ブラシ等で補修面を擦り、水湿すると効果的です。
- スクレーパーや金コテで手を切る恐れがありますので扱いにご注意ください。
- Cリペライニング、Cリペカラー等に記載されている**注意書きを必ずお読みください。**
- Cリペカラーに混和液を混入後は、24時間以内に使い切ってください。
- 吹付けする際、付着すると困るような箇所には予め養生してください。万が一付着したら水で濡らしたウエスで拭き取ってください。
- Cリペカラーは使用の際、しっかりと混ぜてご使用ください。混ざりきっていないとムラができる場合がございます。
- Cリペカラーは**少しずつ薄く吹き重ねるように**吹付けてください。一度に厚く吹きますと水滴が垂れてしまい仕上がりが悪くなってしまいます。『吹付け→乾燥→吹付け→乾燥…』と下地が見えなくなるまで繰り返してください。
- 模様付けは規則的に叩くと違和感がでてしまうので周囲の模様を参考に自然な風合いに一定になるよう軽く叩いてください。